

УТВЕРЖДАЮ:

Старший  
авиационный начальник  
посадочной площадки

В.Г. Фофанов

«    »    2011 г.

## АЭРОНАВИГАЦИОННЫЙ ПАСПОРТ ПОСАДОЧНОЙ ПЛОЩАДКИ

### «ПЕТРОПАВЛОВСКАЯ КРЕПОСТЬ» (УЛЛЯ)

Санкт-Петербург  
2011 г.



Лист Согласования АНППП «Петропавловская крепость»

Согласовано

Начальник

Санкт-Петербургского

ЗЦ ЕС ОрВД

Исачев Д.В.

17.08.14

Согласовано

Начальник

Санкт-Петербургского

РЦ ЕС ОрВД

Для

документов

Минин А.М.







**ПРАВИТЕЛЬСТВО САНКТ-ПЕТЕРБУРГА**  
**КОМИТЕТ**  
**ПО ТРАНСПОРТНО-ТРАНЗИТНОЙ**  
**ПОЛИТИКЕ**

Московский пр., д. 10-12, лит. А, Санкт-Петербург, 190031  
Тел.: (812) 576-28-28. Факс (812) 310-05-05  
E-mail: [cttp@cttp.gov.spb.ru](mailto:cttp@cttp.gov.spb.ru)  
[www.transport.spb.ru](http://www.transport.spb.ru)

ОКПО 73348461 ОКОГУ 23270 ОГРН 1047855019629  
ИНН 7838300809 КПП 783801001

09.02.2011 № 20-132/110

На № \_\_\_\_\_ от \_\_\_\_\_

Генеральному директору  
ЗАО «Балтийские  
авиалинии»

**В.Г.Фофанову**

**Уважаемый Валерьян Гаврилович!**

В соответствии со статьей 40 Федеральных правил использования воздушного пространства, утвержденных постановлением Правительства Российской Федерации от 11 марта 2010 г. № 138, Комитет по транспортно-транзитной политике разрешает использование воздушного пространства в период с 25.01.2011 по 31.12.2011 года в зоне ограничений над Санкт-Петербургом ULR1 воздушными судами, включенными в сертификат эксплуатанта авиакомпании «ЗАО «Балтийские авиалинии», согласно имеющихся лицензий.

Полеты выполнять в светлое время суток над водной поверхностью рек и каналов, а также по маршрутам, установленным в инструкциях по производству полетов посадочных площадок. Воздушные суда должны быть оборудованы ответчиком вторичной радиолокации. Установление радиосвязи с органом ОВД (управления полетами) Санкт-Петербургского Центра ОВД является обязательным.

Для выполнения авиационных работ дополнительно согласовать порядок их выполнения с Санкт-Петербургским Центром ОВД и Санкт-Петербургским ЗЦ ЕС ОВД.

Заместитель председателя Комитета

**Н.М.Исхаков**



2  
СОДЕРЖАНИЕ

Лист согласования.	0-1
Контрольный лист.	0-2
Регистрация поправок аэронавигационного паспорта посадочной площадки.	0-3
1. Географические и административные данные посадочной площадки.	1-1
2. Время работы служб и средств по обслуживанию на посадочной площадке.	1-2
3. Данные по перронам.	1-3
4. Данные по рулежным дорожкам (РД).	1-4
5. Данные по местам стоянок воздушных судов посадочной площадки.	1-5
6. Данные по местам проверок высотомеров посадочной площадки.	1-6
7. Данные по препятствиям посадочной площадки радиусом 5 км с центром в контрольной точке посадочной площадки.	1-7
8. Минимумы посадочной площадки.	1-8
9. Физические характеристики посадочной площадки	1-9
10. Огни приближения и огни ВПП посадочной площадки.	1-10
11. Организация выполнения полетов на посадочной площадке.	1-11
12. Запретные зоны, зоны ограничения полетов, постоянные опасные зоны, специальные зоны.	1-12
13. Данные средств связи на посадочной площадке.	1-13
14. Радионавигационные средства и средства посадки посадочной площадки.	1-14
15. Перечень карт (схем) посадочной площадки.	1-15
16. Перечень доказательной документации.	1-16
<b>Приложения</b>	2.1
Карта посадочной площадки.	2-1
Карта наземного движения (огни и знаки руления).	2-2
Карта препятствий в R=5 км от контрольной точки посадочной площадки.	2-3
Карта маршрутов вылета.	2-4
Карта маршрутов прибытия.	2-5
Карта захода по приборам.	2-6
Карта захода на посадку по ПВП	2-7
Схема концентрации и перелета птиц в окрестностях посадочной площадки.	2-8
Схема расположения радиотехнического и метеорологического оборудования.	2-9
Схема продольного профиля оси ВПП посадочной площадки.	2-10
Схема выполнения маневра для внеочередного захода на посадку или ухода на запасной аэродром.	2-11
Справочная информация	3-1
Регистрация сверок (проверок АНППП).	





## ЛИСТ СОГЛАСОВАНИЯ

Ф.И.О. лица, ответственного за ведение паспорта посадочной площадки «Петропавловская крепость»	В.Г. Фофанов	
Занимаемая должность (служба) ответственного лица.	Генеральный директор ЗАО «Авиакомпания «Балтийские авиалинии»	
Приказ (распоряжение) о назначении ответственного лица.	30 л/п от 29.07.2011	
<i>Наименование службы</i>	<i>Подпись/дата</i>	<i>Расшифровка подписи</i>
-	-	-
-	-	-



## КОНТРОЛЬНЫЙ ЛИСТ

Лист		Дата	
1. Титульный лист.		29 июня 2011 г.	
2. Содержание		29 июня 2011 г.	
0-1 Лист согласований.		29 июня 2011 г.	
0 - 2 Контрольный лист		29 июня 2011 г.	
0 - 3 Учет внесенных поправок.		29 июня 2011 г.	
Лист	Дата	Лист	Дата
1-1	29 июня 2011 г.	2.1	29 июня 2011 г.
1-2	29 июня 2011 г.	2-1	29 июня 2011 г.
1-3	29 июня 2011 г.	2-2	29 июня 2011 г.
1-4	29 июня 2011 г.	2-3	29 июня 2011 г.
1-5	29 июня 2011 г.	2-4	29 июня 2011 г.
1-6	29 июня 2011 г.	2-5	29 июня 2011 г.
1-7	29 июня 2011 г.	2-6	29 июня 2011 г.
1-7.1	29 июня 2011 г.	2-7	29 июня 2011 г.
1-7.2	29 июня 2011 г.	2-8	29 июня 2011 г.
1-7.3	29 июня 2011 г.	2-9	29 июня 2011 г.
1-7.4	29 июня 2011 г.	2-10	29 июня 2011 г.
1-8	29 июня 2011 г.	2-11	29 июня 2011 г.
1-9	29 июня 2011 г.	3-1	29 июня 2011 г.
1-9.1	29 июня 2011 г.		
1-10	29 июня 2011 г.		
1-11	29 июня 2011 г.		
1-12	29 июня 2011 г.		
1-13	29 июня 2011 г.		
1-14	29 июня 2011 г.		
1-15	29 июня 2011 г.		
1-16	29 июня 2011 г.		
Лист		Дата	
Регистрация сверок (проверок АНППП)		29 июня 2011 г.	
В настоящем экземпляре сброшюровано 40 (сорок) листов.			



## РЕГИСТРАЦИЯ ПОПРАВОК АЭРОНАВИГАЦИОННОГО ПАСПОРТА ПОСАДОЧНОЙ ПЛОЩАДКИ «ПЕТРОПАВЛОВСКАЯ КРЕПОСТЬ»

[illegible]



# **1. ГЕОГРАФИЧЕСКИЕ И АДМИНИСТРАТИВНЫЕ ДАННЫЕ ПОСАДОЧНОЙ ПЛОЩАДКИ «ПЕТРОПАВЛОВСКАЯ КРЕПОСТЬ»**

№ п.п.	Наименования аэронавигационных данных (АНД)	Значение элемента АНД	Доказат ельная докумен тация
1	2	3	4
1.1	Указатель (индекс) местоположения посадочной площадки	УЛЛЯ	-
1.2	Название	Петропавловская крепость	
1.3	Наименование собственника посадочной площадки	ЗАО «Авиакомпания «Балтийские Авиалинии»	(11)
1.3.1	Наименование организации в чьем оперативном и хозяйственном ведении находится посадочная площадка	ЗАО «Авиакомпания «Балтийские Авиалинии»	-
1.4	Юридический адрес собственника посадочной площадки.	196210 с.п., Кингисеппского у. 82 г. Кингисепп Ленинградская область Большой бульвар д.10 офис В 316	
1.4.1	Юридический адрес организации в чьем оперативном и хозяйственном ведении находится посадочная площадка	г. Кингисепп Ленинградская область Большой бульвар д.10.	-
1.5	Номер телефона собственника посадочной площадки	(812) 611-09-55, (812) 611-09-56	-
1.5.1	Номер телефона организации в чьем оперативном и хозяйственном ведении находится посадочная площадка	(812) 611-09-55, (812) 611-09-56	-
1.6	Номер факса собственника посадочной площадки	(812) 611-09-55, (812) 611-09-56	-
1.6.1	Номер факса организации в чьем оперативном и хозяйственном ведении находится посадочная площадка	(812) 611-09-55, (812) 611-09-56	-
1.7	Е-mail собственника посадочной площадки	Bl1@mail.ru	-
1.7.1	Е-mail организации в чьем оперативном и хозяйственном ведении находится посадочная площадка	Bl@mail.ru	-
1.8	Полное название ближайшего к аэродрому крупного населенного пункта	г. Санкт-Петербург	(9)
1.9	Направление и расстояние от центра города или населенного пункта	г. Санкт-Петербург, о. Заячий, территория музея-заповедника «Петропавловская крепость»	(9)





1.10	Координаты местоположения контрольной точки посадочной площадки (широта, долгота в градусах, минутах и секундах)	59°57'05,14" с.ш.; 30°18'49,53" в.д.	(1)
1.11	Система координат	ПЗ-90.02	(1)
1.12	Вид покрытия ВПП посадочной площадки	МП № 1: металлическое К-1Д МП № 2: грунтовое	(2)
1.13	Превышение (абсолютная высота) контрольной точки посадочной площадки (м)	5м	(1)
1.14	Магнитное склонение посадочной площадки (в градусах)	+10	(1)
1.15	Ограничения на посадку на ВПП	13т	(2)
1.16	Подразделения, базирующиеся на посадочной площадке	нет	-



**2. ВРЕМЯ РАБОТЫ СЛУЖБ И СРЕДСТВ ПО ОБСЛУЖИВАНИЮ  
ПОСАДОЧНОЙ ПЛОЩАДКИ «ПЕТРОПАВЛОВСКАЯ КРЕПОСТЬ»**

<b>№ п.п.</b>	<b>Наименования аэронавигационных данных (АНД)</b>	<b>Значение элемента АНД</b>	<b>Доказате льная документ ация</b>
<b>1</b>	<b>2</b>	<b>3</b>	<b>4</b>
2.1	Администрация посадочной площадки	-	-



**3. ДАННЫЕ ПО ПЕРРОНАМ  
ПОСАДОЧНОЙ ПЛОЩАДКИ «ПЕТРОПАВЛОВСКАЯ КРЕПОСТЬ»**

<b>№ п.п.</b>	<b>Наименования аэронавигационных данных (АНД)</b>	<b>Значение элемента АНД</b>	<b>Доказательная документация</b>
<b>Перроны на посадочной площадке отсутствуют.</b>			
<b>1</b>	<b>2</b>	<b>3</b>	<b>4</b>
<b>3.1</b>	<b>Наименование перрона</b>	-	
3.1.1	Тип покрытия перрона	-	
3.1.2	Прочность покрытия перрона (PCN) <sup>1)</sup>	-	
3.1.3	Обозначение точки границы перрона	-	
3.1.4	Координаты точки границы перрона (широта, долгота в градусах, минутах, секундах)	-	

<sup>1)</sup> PCN – классификационное число покрытия ВПП.



**4. ДАННЫЕ ПО РУЛЕЖНЫМ ДОРОЖКАМ (РД)  
ПОСАДОЧНОЙ ПЛОЩАДКИ «ПЕТРОПАВЛОВСКАЯ КРЕПОСТЬ»**

<b>№ п.п.</b>	<b>Наименования аэронавигационных данных (АНД)</b>	<b>Значение элемента АНД</b>	<b>Доказательная документация</b>
<b>Рулежные дорожки на посадочной площадке отсутствуют.</b>			
<b>1</b>	<b>2</b>	<b>3</b>	<b>4</b>
4.1	<b>РД:</b>	-	
4.1.1	Обозначение РД	-	
4.1.2	Тип покрытия РД	-	
4.1.3	Прочность покрытия РД (PCN)	-	
4.1.4	Протяженность РД (м)	-	
4.1.5	Ширина РД (м)	-	
4.1.6	Маркировка РД	-	
4.1.7	Истинный пеленг (азимут) РД (в градусах и сотых долях градуса)	-	
4.1.8	Магнитный пеленг (азимут) РД (в градусах и сотых долях градуса)	-	
4.2	<b>РД:</b>	-	
...	...	-	





**5. ДАННЫЕ ПО МЕСТАМ СТОЯНОК ВОЗДУШНЫХ СУДОВ  
ПОСАДОЧНОЙ ПЛОЩАДКИ «ПЕТРОПАВЛОВСКАЯ КРЕПОСТЬ»**

<b>№ п.п.</b>	<b>Наименования аэронавигационных данных (АНД)</b>	<b>Значение элемента АНД</b>	<b>Доказательная документация</b>
<b>Стоянки ВС на посадочной площадке отсутствуют. Для стоянок используется место приземления посадочной площадки.</b>			
<b>1</b>	<b>2</b>	<b>3</b>	<b>4</b>
5.1	Обозначение (№ стоянки)	-	-
5.1.1	Координаты местоположения точки установки переднего колеса (широта, долгота в градусах, минутах, секундах)	-	-
5.1.2	Прочность покрытия (PCN)	-	-
5.1.3	Тип покрытия	-	-
5.2	Обозначение (№ стоянки)	-	-
5.3.1	Координаты местоположения точки установки переднего колеса (широта, долгота в градусах, минутах, секундах)	-	-
5.3.2	Прочность покрытия (PCN)	-	-
5.3.3	Тип покрытия	-	-



**6. ДАННЫЕ ПО МЕСТАМ ПРОВЕРОК ВЫСОТОМЕРОВ  
ПОСАДОЧНОЙ ПЛОЩАДКИ «ПЕТРОПАВЛОВСКАЯ КРЕПОСТЬ»**

<b>№ п.п.</b>	<b>Наименования аэронавигационных данных (АНД)</b>	<b>Значение элемента АНД</b>	<b>Доказательная документация</b>
<b>Места проверок высотомеров на посадочной площадке отсутствуют.</b>			
<b>1</b>	<b>2</b>	<b>3</b>	<b>4</b>
6.1	Местоположение	-	-
6.2	Превышение (абсолютная высота) (м)	-	-
6.3	Геодезическая высота <sup>1)</sup> (м)	-	-

<sup>1)</sup> Геодезическая высота – высота, измеренная относительно поверхности эллипсоида.



**7. ДАННЫЕ ПО ПРЕПЯТСТВИЯМ ПОСАДОЧНОЙ ПЛОЩАДКИ  
В РАДИУСЕ 5 КМ С ЦЕНТРОМ В КОНТРОЛЬНОЙ ТОЧКЕ  
ПОСАДОЧНОЙ ПЛОЩАДКИ «ПЕТРОПАВЛОВСКАЯ КРЕПОСТЬ»**

Идентификатор (№ п.п.) препятствия	Наименование препятствия	Широта Препятствия (в градусах, минутах, секундах)	Долгота препятствия (в градусах, минутах, секундах)	Превышен ие (абсолютн ая высота) (м)	Геодези ическая высота (м)	Вид/ цвет марк иров ки	Доказат ельная докуме нтация
1	2	3	4	5	6	7	8
<b>7.1 Препятствия в радиусе 5 км от КТ посадочной площадки</b>							
ULLQ 200001	Бастион 1	595707,09N	0301856,04E	12,8	-		(1)
200002	Бастион 2	595704,31N	0301852,16E	12,5	-		
200003	Бастион 3	595701,77N	0301845,86E	12,2	-		
200004	Здание 1	595659,43N	0301836,69E	16,4	-		
200005	КН	595703,01N	0301845,33E	6,5	-		
200006	Электроящик	595703,49N	0301844,68E	5,1	-		
200007	Дерево 1	595703,86N	0301845,25E	13,6	-		
200008	Фонарь 1	595702,88N	0301842,48E	7,4	-		
200009	Фонарь 2	595703,84N	0301843,96E	7,4	-		
200010	Фонарь 3	595704,73	0301845,71E	7,4	-		
200011	Фонарь 4	595705,55N	0301847,58E	7,2	-		
200012	Фонарь 5	595706,34N	0301849,40E	7,1	-		
200013	Фонарь 6	595706,92N	0301851,82E	7,0	-		
2000 14	Фонарь 7	595707,37N	0301854,37E	7,0	-		
200015	Кусты 1	595704,56N	0301845,73E	6,5	-		
200015a	Кусты 2	595705,95N	0301849,05E	6,5	-		
200016	Музей артиллерии 1	595708,67N	0301847,05E	22,0	-		
200017	Музей артиллерии 2	595714,04N	0301851,17E	24,7	-		
200018	Музей артиллерии 3	595710,93N	0301859,45E	22,2	-		
200019	Труба 1	595716,11N	0301904,09E	45,0	-		
200020	Петропавловский собор	595700,21N	0301857,85E	118,9	-		(1)
200021	Церковь	595702,20N	0301902,40E	48,3	-		
200022	Труба 2	595657,67N	0301847,49E	31,8	-		
200023	Флагшток (Нарышкин баст.)	595653,95N	0301903,55E	45,4	-		
200024	Здание 2 В.О.	595641,28N	0301804,35E	47,3	-		
200025	Ростральная колонна 1	595640,67N	0301817,88E	35,6	-		
200026	Ростральная колонна 2	595635,01N	0301824,61E	35,3	-		
200027	Кунсткамера	595629,28N	0301816,08E	46,6	-		
200028	Труба 2	595714,94N	0301721,15E	44,8	-		
200029	Освет.мачта 1 (Перт.стадион.)	595706,25N	0301703,49E	55,5	-		
200030	Освет.мачта 2 (Перт.стадион.)	595703,50N	0301712,37E	55,4	-		
200031	Освет.мачта 3 (Перт.стадион.)	595707,13N	0301717,24E	55,6	-		



200032	Освет.мачта 4 (Перт.стадион.)	595710,10N	0301708,53E	55,7	-		
200033	Князь-Влад. Собор ПС	595706,05N	0301743,91E	69,2	-		
200034	Флагшток 1(Адмиралтейство)	595621,92N	0301834,15E	52,6	-		
200035	Флагшток 2(Адмиралтейство)	595615,02N	0301816,06E	53,0	-		
200036	Адмиралтейство	595614,72N	0301830,83E	74,5	-		
200037	Исаакиевский собор	595602,52N	0301822,06E	104,9	-		
200038	Александрйский Столб	595620,32N	0301856,83E	50,6	-		
200039	Церковь Эрмитажа	595626,18N	0301856,94E	52,5	-		
200040	Храм Спаса на Крови	595623,99N	0301943,61E	74,6	-		
200041	Инженерный замок	595624,65N	0302013,03E	66,0	-		
200042	Минарет	595718,97N	0301924,91E	45,8	-		
200043	Фрегат «Штандарт»	595705,82N	0301941,15E	48,5	-		
200044	Шпиль (Нахимовское уч.)	595721,36N	0302009,06E	21,9	-		
200045	Здание	595731,22N	0302023,99E	103,8	-		
200046	Гостиница «С- Петербург»	595727,80N	0302038,45E	83,6	-		
200047	Шпиль (Финляндский вокз.)	595719,92N	0302123,02E	68,2	-		
200048	Труба 3	595714,75N	0302154,01E	65,9	-		
200049	Ретранслятор	595747,65N	0302117,89E	143,9	-		
200050	Опора ЛЭП 1-1	595803,70N	0302109,68E	48,6	-		
200051	Опора ЛЭП 1-2	595810,45N	0302130,56E	49,2	-		
200052	Труба 4	595828,21N	0302134,56E	89, 2	-		
200053	Труба 5	595831,57N	0302115,06E	84,2	-		
200054	Труба 6	595813,97N	0302234,95E	131,5	-		
200055	Труба 7	595811,97N	0302245,54E	131,3	-		
200056	Здание	595902,39N	0301952,14E	104,9	-		
200057	Труба 8	595916,29N	0301920,17E	48,6	-		
200058	Труба 9	595918,59N	0301918,36E	49,2	-		
200059	Здание	595940,44N	0301839,86E	54,2	-		(1)
200060	Труба 10	595923,36N	0301751,53E	74,0	-		
200061	Труба 11	595941,37N	0301653,18E	101,0	-		
200062	Труба 12	595943,79N	0301652,31E	100,4	-		
200063	Труба	595741,81N	0301454,27E	93,0	-		
200064	Труба 3	595703,62N	0301611,16E	79,8	-		
200065	Труба 4	595712,59N	0301543,99E	64,8	-		
200066	Труба 8	595717,29N	0301525,64E	63,4	-		
200067	Церковь	595644,64N	0301626,73E	45,5	-		
200068	Церковь	595647,07N	0301704,93E	61,8	-		
200069	Здание	595600,42N	0301631,92E	62,0	-		
200070	Здание В.О.	595729,47N	0301407,43E	83,4	-		
200071	Здание В.О.	595645,80N	0301415,43E	86,0	-		





200072	Здание В.О.	595555,59N	0301515,66E	61,8	-		
200073	Труба 8	595529,15N	0301445,16E	117,8	-		
200074	Труба 8	595530,06N	0301446,78E	117,9	-		
200075	Труба 8	595531,62N	0301449,80E	117,5	-		
200076	Гостиница «Азимут»	595451,43N	0301749,76E	67,2	-		
200077	Церковь Воскресенья	595429,16N	0301833,81E	66,7	-		
200078	Труба 1 (ТЭЦ ул. Рыбинская)	595430,84N	0302002,68E	163,4	-		
200079	Труба 2 (ТЭЦ ул. Рыбинская)	595427,02N	0302005,21E	157,2	-		
200080	Казанский собор	595603,06N	0301928,17E	57,2	-		
200081	Собор Екатерины	595608,40N	0301944,60E	58,9	-		
200082	Кол-ня Владимирского собора	595543,25N	0302054,34E	55,2	-		
200083	Никольский собор	595520,82N	0301800,24E	51,1	-		
200084	Троицкий собор	595459,08N	0301821,01E	76,2	-		
200085	Труба 13	591022,46N	0301901,22E	56,2	-		
200086	Труба 14	595522,03N	0301925,03E	57,1	-		
200087	Антенна 1	595536,98N	0302315,63E	59,9	-		
200088	Антенна 2	595542,37N	0302316,65E	68,3	-		
200089	Труба 17	595601,86N	0302316,36E	131,2	-		
200090	Труба 18	595603,18N	0302308,75E	131,5	-		
200091	Труба 13	595624,51N	0302343,84E	80,1	-		
200092	Смольный собор	595655,66N	0302343,95E	98,2	-		
200093	Водонапорная башня	595658,74N	0302233,80E	60,5	-		
200094	Здание	595701,98N	0302224,93E	65,3	-		
200095	Антенна 2	595751,86N	0301939,38E	92,1	-		
200096	Антенна 2	595754,36N	0301947,63E	102,0	-		
200097	Ретранслятор	595829,35N	0301828,48E	105,8	-		
200098	Телецентр	595835,44N	0301915,01E	318,3	-		
200099	Труба 23	595840,09N	0301950,33E	91,7	-		
200100	Труба 24	595829,46N	0302001,95E	81,2	-		
200101	Труба 25	595744,30N	0302024,81E	58,3	-		
200102	Планетарий	595718,14N	0301837,65E	46,0	-		(1)
200103	Здание	595616,96N	0301722,16E	28,2	-		
200104	Здание	595614,72N	0301724,99E	38,9	-		
200105	Труба	595740,85N	0301656,26E	76,0	-		
200106	Здание	595656,54N	0301824,88E	29,3	-		
200107	Дерево 1-1	595700,20N	0301830,50E	27,8	-		
200108	Дерево 1-2	595705,75N	0301839,25E	27,2	-		
200109	Дерево 2	595707,87N	0301902,81E	33,0	-		
200110	ПВП -2	595704,40N	0301847,16E	2,75	-		
200111	Фрегат	595651,69N	0301824,93E	48,5	-		
200112	Антенна	595653,36N	0302056,45E	86,8	-		
200113	Троицкий мост	595654,39N	0301940,52E	23,5	-		
200114	Церковь Св.	595629,63N	0301721,26E	35,5	-		



	Екатерины						
200115	Андреевский собор	595622,80N	0301700,11E	40,1	-		
200116	Дворец Меншикова	595619,68N	0301748,15E	23,5	-		
200117	МС круизных судов	595559,78N	0301721,15E	49,5	-		
200118	Док	595551,36N	0301648,44E	37,0	-		
200119	Рабочая зона порт. кранов 1-1	595539,76N	0301606,80E	56,9	-		
200120	Рабочая зона порт. кранов 5-1	595534,22N	0301620,41E	64,5	-		
200121	Рабочая зона порт. кранов 5-2	595524,70N	0301620,55E	64,5	-		
200122	Рабочая зона порт. кранов 5-3	595511,04N	0301611,10E	64,5	-		
200123	Рабочая зона порт. кранов 1-2	595512,53N	0301550,11E	76,9	-		
200124	Рабочая зона порт. кранов 1-3	595518,42N	0301550,03E	76,9	-		
200125	Рабочая зона порт. кранов 2-1	595519,42N	0301536,05E	78,1	-		
200126	Рабочая зона порт. кранов 2-2	595509,60N	0301527,71E	78,1	-		
200127	Рабочая зона порт. кранов 3-1	595502,69N	0301557,81E	88,0	-		
200128	Рабочая зона порт. кранов 3-2	595500,16N	0301612,63E	88,3	-		
200129	Рабочая зона порт. кранов 4-1	595503,26N	0301615,36E	88,3	-		
200130	Рабочая зона порт. кранов 4-2	595505,63N	0301558,36E	88,3	-		
200131	Мариинский театр	595532,03N	0301745,13E	59,7	-		
200132	Синагога	595528,95N	0301730,06E	52,0	-		
200133	Труба 25	595454,40N	0301722,72E	47,7	-		
200134	Здание	595559,15N	0301531,39E	61,8	-		



## 8. МИНИМУМЫ ПОСАДОЧНОЙ ПЛОЩАДКИ «ПЕТРОПАВЛОВСКАЯ КРЕПОСТЬ»

№ п.п.	Наименование элемента аэронавигационных данных (АНД)	Значение элемента АНД	Доказательная документация
<p>Полеты на посадочную площадку «Петропавловская крепость» осуществляются по ПВП и минимумы посадочной площадки «Петропавловская крепость» для полетов ВС по ПВП днем определяются Правилами визуальных полетов в соответствии со статьями 3.33, 3.33.1, 3.33.2, 3.112 ФАП «Подготовка и выполнение полетов в гражданской авиации Российской Федерации»;</p>			
1	2	3	4
8.1	Минимумы посадочной площадки для взлета		
8.1.1	Тип ВС	-	-
8.1.1.1	Ннго	-	-
8.1.1.2	Видимость с огнями ВПП день	-	-
8.1.1.3	Видимость с огнями ВПП ночь	-	-
8.1.1.4	Видимость без огней ВПП день	-	-
8.1.1.5	Видимость без огней ВПП ночь	-	-
8.2	Минимумы посадочной площадки для посадки	-	-
8.2.1	Тип ВС	-	-
8.2.1.1	РМС (ИЛС) Авт	-	-
8.2.1.2	РМС (ИЛС) Дир	-	-
8.2.1.3	РМС (ИЛС) ПСП	-	-
8.2.1.4	РСП/ОСП	-	-
8.2.1.5	РСП	-	-
8.2.1.6	ОСП	-	-
8.2.1.7	ОПРС	-	-
8.2.1.8	ОПРС обратного старта	-	-
8.2.1.9	ВЗП	-	-



**9. ФИЗИЧЕСКИЕ ХАРАКТЕРИСТИКИ ВПП  
ПОСАДОЧНОЙ ПЛОЩАДКИ «ПЕТРОПАВЛОВСКАЯ КРЕПОСТЬ»**

№ п.п.	Наименования аэронавигационных данных (АНД)	Значение элемента АНД	Доказательная документация
1	2	3	4
9.1	Обозначение ВПП (TLOF)	МП-1	
9.1.1	Класс ВПП	-----	
9.1.2	Длина ВПП (м)	-----	
9.1.3	Ширина ВПП (м)	-----	
9.1.4	Прочность искусственного покрытия ВПП (PCN)	-----	
9.1.5	Координаты порога ВПП (широта, долгота в градусах, минутах, секундах)	-----	
9.1.6	Абсолютная высота порога ВПП	-----	
9.1.7	Истинный азимут (пеленг) ВПП (в градусах)	-----	
9.1.8	Магнитный азимут (пеленг) ВПП (в градусах)	-----	
9.1.9	Тип посадочной площадки	На уровне поверхности	(2)
9.1.10	Координаты геометрического центра TLOF (широта, долгота в градусах, минутах, секундах)	59°56'10"N 030°18'03"E	(1)
9.1.11	Длина зоны приземления и отрыва TLOF (м)	20	(2)
9.1.12	Ширина зоны приземления и отрыва TLOF (м)	20	(2)
9.1.13	Уклон TLOF	-	-
9.1.14	Тип поверхности TLOF	метал	(2)
9.1.15	Несущая способность зоны TLOF (т.).	13	(2)
9.1.16	Превышение (абсолютная высота) TLOF (м)	5	
9.1.17	Тип зоны конечного этапа захода на посадку и взлета (FATO).	Необорудованная	(2)
9.1.18	Истинный пеленг	-	-
9.1.19	Длина FATO (м)	75	(2)
9.1.20	Ширина FATO (м).	35	(2)
9.1.21	Уклон FATO	-	-
9.1.22	Тип поверхности FATO	Смешанный: грунт; метал	(2)
9.1.23	Длина зоны безопасности (м)	-	-
9.1.24	Ширина зоны безопасности (м)	-	-
9.1.25	Тип поверхности зоны безопасности	-	-





	(м)		
9.1.26	Длина полосы свободной от препятствий	-	-
9.1.27	Сектор свободный от препятствий	-	-
9.2	<b>Обозначение ВПП (TLOF)</b>	<b>МП-2</b>	
9.2.1	Класс ВПП	-----	
9.2.2	Длина ВПП (м)	-----	
9.2.3	Ширина ВПП (м)	-----	
9.2.4	Прочность искусственного покрытия ВПП (PCN)	-----	
9.2.5	Координаты порога ВПП _____ (широта, долгота в градусах, минутах, секундах)	-----	
9.2.6	Абсолютная высота порога ВПП _____ (м)	-----	
9.2.7	Истинный азимут (пеленг) ВПП _____ (в градусах)	-----	
9.2.8	Магнитный азимут (пеленг) ВПП _____ (в градусах)	-----	
9.2.9	Тип посадочной площадки	На уровне поверхности	(2)
9.2.10	Координаты геометрического центра TLOF (широта, долгота в градусах, минутах, секундах)	59°57'04,40" с.ш.; 30°18'47,16" в.д.	(1)
9.2.11	Длина зоны приземления и отрыва TLOF (м)	20	(2)
9.2.12	Ширина зоны приземления и отрыва TLOF (м)	20	(2)
9.2.13	Уклон TLOF	-	-
9.2.14	Тип поверхности TLOF	грунт	(2)
9.2.15	Несущая способность зоны TLOF (т.).	13	(2)
9.2.16	Превышение (абсолютная высота) TLOF (м)	5	
9.2.17	Тип зоны конечного этапа захода на посадку и взлета (FATO).	Необорудованная	(2)
9.2.18	Истинный пеленг	-	-
9.2.19	Длина FATO (м)	75	(2)
9.2.20	Ширина FATO (м).	35	(2)
9.2.21	Уклон FATO	-	-
9.2.22	Тип поверхности FATO	Смешанный: Грунт; метал	(2)
9.2.23	Длина зоны безопасности (м)	-	-
9.2.24	Ширина зоны безопасности (м)	-	-
9.2.25	Тип поверхности зоны безопасности (м)	-	-
9.2.26	Длина полосы свободной от препятствий	-	-
9.2.27	Сектор свободный от препятствий	-	-



**10. ОГНИ ПРИБЛИЖЕНИЯ И ОГНИ ПОСАДОЧНОЙ ПЛОЩАДКИ  
«ПЕТРОПАВЛОВСКАЯ КРЕПОСТЬ»**

<b>№ п.п.</b>	<b>Наименования аэронавигационных данных (АНД)</b>	<b>Значени е элемент а АНД</b>	<b>Доказательна я документаци я</b>
<b>Огни приближения и огни посадочной площадки не установлены.</b>			
<b>1</b>	<b>2</b>	<b>3</b>	<b>4</b>
10.1	<b>Обозначение ВПП</b>	-	
10.1.1	Тип системы огней приближения	-	
10.1.2	Протяженность системы огней приближения	-	
10.1.3	Сила света системы огней приближения	-	
10.1.4	Огни порога ВПП (входные)	-	
10.1.5	Огни фланговых горизонтов зоны приземления	-	
10.1.6	Система визуальной индикации глиссады	-	
10.1.7	Наклон глиссады	-	
10.1.8	Местоположение системы визуальной индикации глиссады	-	
10.1.9	Протяженность огней зоны приземления ВПП	-	
10.1.10	Протяженность огней осевой линии ВПП	-	
10.1.11	Сила света огней осевой линии ВПП	-	
10.1.12	Интервалы установки огней осевой линии ВПП	-	
10.1.13	Цвет огней осевой линии ВПП	-	
10.1.14	Протяженность посадочных (боковых) огней ВПП (Огней периметра)	-	
10.1.15	Интервалы установки посадочных (боковых) огней ВПП. (Огней периметра)	-	
10.1.16	Сила света посадочных (боковых) огней ВПП. (Огней периметра)	-	
10.1.17	Цвет посадочных (боковых) огней ВПП. (Огней периметра)	-	
10.1.18	Цвет ограничительных огней ВПП	-	
10.1.19	Огни фланговых горизонтов зоны торможения	-	



**11. ОРГАНИЗАЦИЯ ВЫПОЛНЕНИЯ ПОЛЕТОВ НА  
ПОСАДОЧНОЙ ПЛОЩАДКИ «ПЕТРОПАВЛОВСКАЯ КРЕПОСТЬ»**

№ п.п.	Наименования аэронавигационных данных (АНД)	Значение элемента АНД	Доказат ельная докуме нтация
1	2	3	4
11.1.	Границы района посадочной площадки	У посадочной площадки своего района посадочной площадки нет. Посадочная площадка находится в границах зоны ограничения полетов	(3) (7)
11.1.1	Координаты точек боковых границ	-	(3) (7)
11.1.2	Обозначение точки	-	-
11.1.3	Координаты точки (широта, долгота в градусах, минутах, секундах)	-	-
11.2	Нижняя граница (м)	-	-
11.3	Верхняя граница (м)	-	-
11.4	Класс воздушного пространства в районе посадочной площадки	Не классифицировано	(3)
11.4	Наименование маршрута (при наличии)	-	-
11.4.1	Последовательность точек пути маршрута	-	-
11.5	Высота перехода (м) (абсолютное значение)	905	(10)
11.6	Высота перехода (м) (относительное значение)	(900)	(10)
11.7	Дополнительная информация, необходимая для организации выполнения полетов на посадочной площадке.	Для выполнения полетов на/с посадочную площадку необходимо подавать план полетов в органы ЕС ОрВД и получить от них разрешение на ИВП.	



## 12. ЗАПРЕТНЫЕ ЗОНЫ, ЗОНЫ ОГРАНИЧЕНИЯ ПОЛЕТОВ, ПОСТОЯННЫЕ ОПАСНЫЕ ЗОНЫ, СПЕЦИАЛЬНЫЕ ЗОНЫ

№ п.п.	Наименования аэронавигационных данных (АНД)	Значение элемента АНД	Доказате льная докумен тация
1	2	3	4
<b>Посадочная площадка входит в район зоны ограничения полетов ULR1.</b>			
12.1	Наименование зоны	<b>Зона ограничения полетов</b>	(7)
12.1.1	Обозначение зоны	<b>ULR1</b>	
12.1.2	Координаты боковых границ или центра зоны (широта, долгота в градусах, минутах и секундах)	6004.1с, 03008.4в; 6006.1с, 03016.3в; 6005.4с, 03017.7в; 6005.3с, 03022.0в; 6003.4с, 03023.1в; 6002.1с, 03026.9в; 5959.3с, 03030.1в; 5958.7с, 03032.4в; 5958.2с, 03030.7в; 5953.5с, 03029.7в; 5951.9с, 03031.0в; 5951.5с, 03029.6в; 5950.8с, 03029.1в; 5951.1с, 03007.1в; 6004.1с, 03008.4в.	
12.1.3	Верхняя граница	3000 м	
12.1.4	Нижняя граница	0	
12.1.5	Время действия	круглосуточно	
12.1.6	Примечание	Не распространяется на ВС осуществляющие полеты: а) на высоте не ниже 900м с/на аэродромы Пулково, Горелово, Левашово по установленным маршрутам входа (выхода) на воздушные трассы (стандартным маршрутам вылета, прилета, схем захода на посадку), а также по траекториям, задаваемым органом ОВД методом векторения. б) по местным воздушным линиям.	





**13. ДАННЫЕ СРЕДСТВ СВЯЗИ  
ПОСАДОЧНОЙ ПЛОЩАДКИ «ПЕТРОПАВЛОВСКАЯ КРЕПОСТЬ»**

<b>№ п.п.</b>	<b>Наименования аэронавигационных данных (АНД)</b>	<b>Значение элемента АНД</b>	<b>Доказательная документация</b>
<b>На посадочной площадке «ПЕТРОПАВЛОВСКАЯ КРЕПОСТЬ» осуществляется полетно-информационное обслуживание органом ОВД МДП «Санкт-Петербург».</b>			
<b>1</b>	<b>2</b>	<b>3</b>	<b>4</b>
13.1	Обозначение службы	Орган ОВД (МДП) «Санкт-Петербург»	(3)
13.1.1	Позывной.	Петербург-район	
13.1.2	Частота Mhz	126,0	
13.1.3	Часы работы (UTC) <sup>1)</sup>	По регламенту работы МДП «Санкт-Петербург».	
13.1.4	Примечание		

<sup>1)</sup> UTC – всемирное координированное время.



**14. РАДИОНАВИГАЦИОННЫЕ СРЕДСТВА И СРЕДСТВА  
ПОСАДКИ ПОСАДОЧНОЙ ПЛОЩАДКИ «ПЕТРОПАВЛОВСКАЯ КРЕПОСТЬ»**

№ п.п.	Наименования аэронавигационных данных (АНД)	Значение элемента АНД	Доказательная документация
<b>РНС и средства посадки на посадочной площадке отсутствуют.</b>			
<b>1</b>	<b>2</b>	<b>3</b>	<b>4</b>
14.1	Тип и категория средства	-	-
14.1.1	Магнитное склонение антенны	-	-
14.1.2	Позывной	-	-
14.1.3	Частота	-	-
14.1.4	Магнитное склонение станции	-	-
14.1.5	Координаты места установки антенны (широта, долгота в градусах, минутах, секундах и сотых долях секунды)	-	-
14.1.6	Часы работы (UTC)	-	-
14.1.7	Примечание	-	



## 15. ПЕРЕЧЕНЬ КАРТ (СХЕМ) ПОСАДОЧНОЙ ПЛОЩАДКИ

1. Карта посадочной площадки (кроки).
2. Карта наземного движения (огни и знаки руления).
3. Карта препятствий в  $R=5$  км от контрольной точки посадочной площадки.
4. Карта маршрутов вылета.
5. Карта маршрутов прибытия.
6. Карта захода на посадку по приборам.
7. Карта захода на посадку по ПВП.
8. Схема концентрации и перелета птиц в окрестностях посадочной площадки.
9. Схема расположения радиотехнического и метеорологического оборудования на посадочной площадке.
10. Схема продольного профиля оси ВПП посадочной площадки.
11. Схема выполнения маневра для внеочередного захода на посадку или ухода на запасной аэродром.



## 16. ПЕРЕЧЕНЬ ДОКАЗАТЕЛЬНОЙ ДОКУМЕНТАЦИИ

1. Технический отчет о выполнении геодезических работ по съемке высотных препятствий, утв. 23.06.2011г...
2. Акт обследования посадочной площадки «Петропавловская крепость» на соответствие требованиям НГЭА и ФАП «Требования к посадочным площадкам, расположенным на участке земли или акватории», утвержденными приказом Минтранса от 04.03.2011 г. № 69.
3. Приказ Минтранса России №199 от 15.09.2010 года «Об утверждении границ зон и районов ЕС ОрВД РФ, границ районов аэродромов, аэроузлов, вертодромов, границ классов воздушного пространства».
4. Приказ Минтранса России № 203 от 24.09.2010 года «Об установлении постоянных опасных зон».
5. Приказ Минтранса России № 204 от 24.09.2010 года «Об установлении запретных зон».
6. Приказ Минтранса России № 200 от 15.09.2010 года «Об утверждении маршрутов обслуживания воздушного движения Российской Федерации.».
7. Приказ Минтранса России № 212 от 07.10.2010 года «Об установлении зон ограничения полетов».
8. Сборник четырехбуквенных указателей (индексов) местоположения аэродромов, полигонов, посадочных и вертолетных площадок для использования государственной и экспериментальной авиацией, утвержденный заместителем руководителя ФАНС 10.04.09 г.
9. Топокарта изд. Ген.штаба , масштаб 1:500000, 1989 года выпуска.
10. Инструкция по производству полетов в районе аэродрома «Пулково»
11. Договор \_\_\_\_\_





## 2. ПРИЛОЖЕНИЯ



### 3.1. СПРАВОЧНАЯ ИНФОРМАЦИЯ

1. Посадочная площадка "Петропавловская крепость" расположена на острове «ЗАЯЧИЙ» на территории СПб ГУК «Государственный музей истории Санкт – Петербурга». Принадлежат на правах аренды авиакомпании «Балтийские Авиалинии» согласно договора от 29 декабря 2010 г. № 60-24/4-2010. Включает в себя два места посадки. Старшими авиационными начальниками являются: генеральный директор и главный пилот авиакомпании.

2. Площадка предназначена для выполнения авиационных перевозок пассажиров на вертолетах, десантирование парашютистов, авиационных работ, взлетов и посадок при выполнении срочных санитарных заданий, аварийно-спасательных работ (АСР) и поисково-спасательных полетов (ПСП). Приоритетным направлением при использовании посадочной площадки является выполнение полетов в интересах: Правительства Российской Федерации, а так же правительства г. С.- Петербурга и правительства Ленинградской области.

3. Поддержание технического состояния мест посадок в соответствии с требованиями регламентирующих документов осуществляется авиакомпанией «Балтийские авиалинии».

4. Площадка расположена в северной части острова Заячий, имеет прямоугольной формы 150х70 метров. Поверхность площадки ровная, грунтовая (дерн). В период активного таяния снега размокает. Место посадки № 1 имеет металлическое покрытие типа К-1Д размерами 20х20м, имеет дневную маркировку в соответствии с требованиями ИКАО. Место посадки № 2 имеет грунтовое покрытие размерами 20х20м, имеет дневную маркировку.

5. Площадка используется только в дневное время суток и имеет стандартную дневную маркировку, предназначена для взлета и посадки вертолетов, имеющих не менее двух двигателей, с максимальным взлетным весом до 13 тонн. Взлет и посадка производится в соответствии с РЛЭ вертолетов без использования влияния «воздушной подушки», рекомендуемые МПУ подхода (выхода) указаны на схемах.

6. Место посадки №1 имеет съемное веревочное ограждение высотой – 1 м, которое устанавливается на период полетов по перевозке пассажиров.

7. В секторе 45°-215° на удалении 70 метров находится стена крепости высотой 6 метров. На удалении 155 метров, азимут 120 находится собор Святого Петра и Павла со шпилем высотой 122 метра.

8. Площадка «Петропавловская крепость» расположена в городской черте вблизи исторических памятников и жилых кварталов, поэтому заход на посадку и взлет выполняется по методике с уменьшением шума на местности.

9. Десантирование парашютистов на площадку «Петропавловская крепость» производится с вертолетов авиакомпании согласно требований инструкции РВД ГА-99г.



10. Для аварийной посадки используется река Нева, южный берег о. Заячий, а также любые площадки, которые пригодны для безопасной посадки без нанесения ущерба третьим лицам.

11. Метеорологическое обеспечение в виде авиационных прогнозов погоды осуществляется АМСГ аэропорта "Пулково".

12. Для определения направления и скорости ветра используется съемный ветроуказатель, который устанавливается на удалении до 100 метров от центра площадки. Так же для определения направления возможно использовать флюгер собора Петропавловской крепости.

13. При выполнении полетов с внешней подвеской - отцепка/подцепка груза возможна в любой части летного поля. Загрузка и выгрузка груза, перевозимого внутри фюзеляжа, а также посадка и высадка пассажиров производится на рабочей площади летного поля.

14. Связь с базовым аэродромом с земли может осуществляться по УКВ и КВ каналам связи с борта вертолета.

15. Средства технического обеспечения подвозятся по путепроводам города, в случаях, исключающих техническое обслуживание на базовом аэродроме из-за отказа авиатехники.

16. Аварийно-спасательное обеспечение полетов организуется руководителем авиакомпании. Аварийно-спасательные работы на площадке организуются КВС с применением первичных средств пожаротушения и привлечением государственной противопожарной службой МЧС, обеспечивающей тушение пожаров на территории СПб ГУК «Государственный музей истории Санкт - Петербурга».

16. Использование площадок другими авиакомпаниями и организациями возможно только на основании договора заключенного с авиакомпанией «Балтийские авиалинии». При этом ответственность за безопасность полетов и авиационную безопасность несет арендатор.

17. При подаче заявки в ремарке указывать номер договора с авиакомпанией «Балтийские авиалинии» о проведении взлетно-посадочных операций на площадке.

18. Требования АНППП должны быть изучены с каждым КВС авиакомпаний (третьих лиц), которые будут выполнять полеты с посадочной площадки, о чем должна быть сделана запись в журнале ЗАО «Авиакомпания «Балтийские Авиалинии». Экипажи не прошедшие инструктаж по особенностям выполнения полетов на площадке «Петропавловская крепость» в ЗАО «Авиакомпания «Балтийские Авиалинии» к выполнению полетов на площадку не допускаются.

19. ЗАО «Авиакомпания «Балтийские Авиалинии» вправе самостоятельно, в рамках действующего законодательства, регулировать вопросы о необходимости производства взлет- посадок третьими лицами (другими авиакомпаниями) путем заключения с ними Договоров.



20. Третьи лица, заключившие договор на выполнение взлет- посадок на посадочной площадке несут ответственность за безопасность полетов и обеспечение авиационной безопасности.





## РЕГИСТРАЦИЯ СВЕРОК (ПРОВЕРОК) АНПП

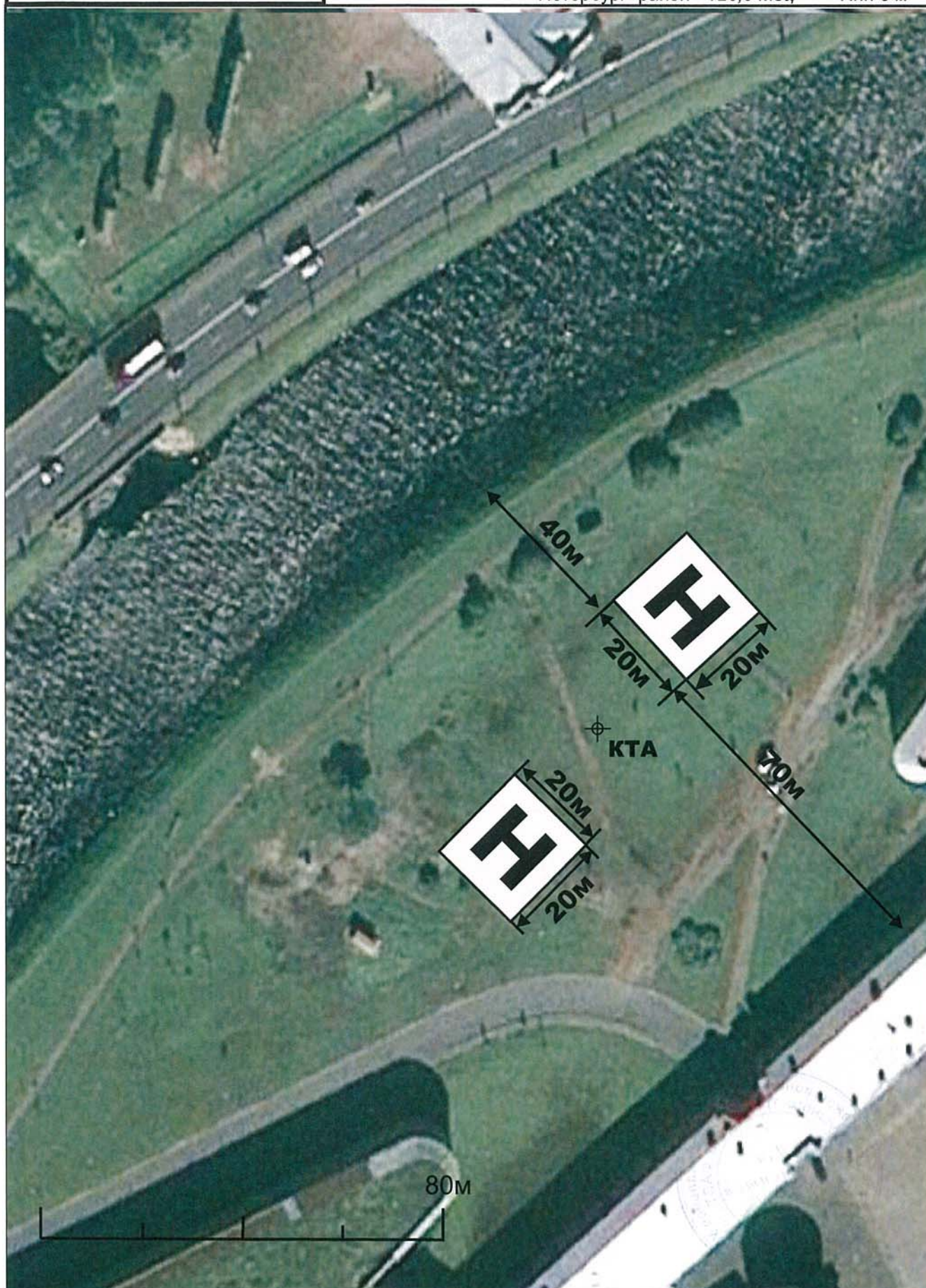
[illegible]



Карта  
посадочной площадки

САНКТ-ПЕТЕРБУРГ, РОССИЯ  
Петропавловская крепость

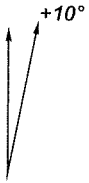
Петербург - район - 126,0 МГц Нпп 5 м





Карта  
наземного движения  
(огни и знаки руления)

САНКТ-ПЕТЕРБУРГ, РОССИЯ  
Петропавловская крепость

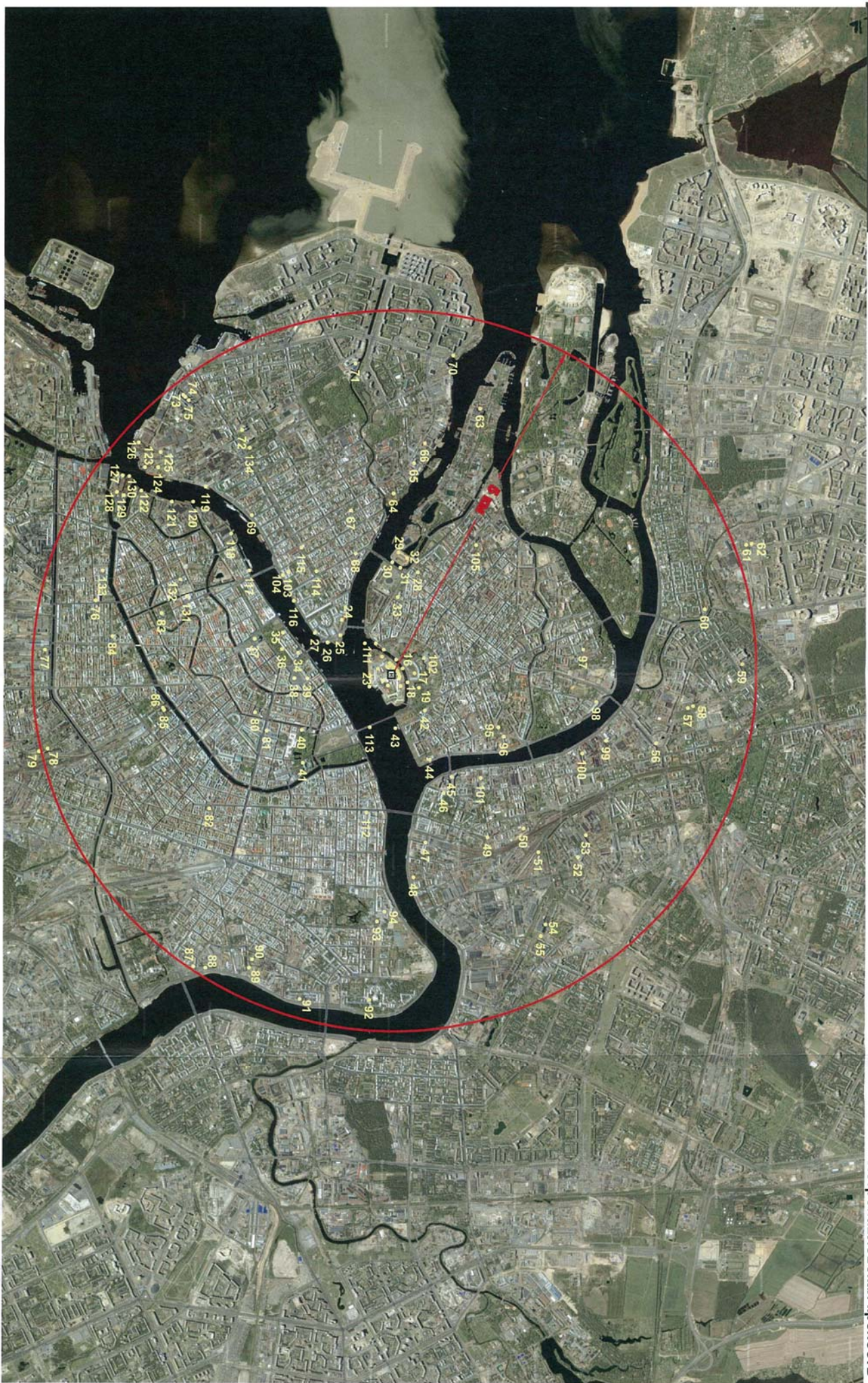


На посадочной площадке  
МС и РД отсутствуют, огни и знаки руления  
не установлены





Карта препятствий  
в радиусе 5 км от контрольной  
точки посадочной площадки



САНКТ-ПЕТЕРБУРГ, РОССИЯ  
Петропавловская крепость







Карта  
машрутов вылета

САНКТ-ПЕТЕРБУРГ, РОССИЯ

Петропавловская крепость

Петербург - район 126.0

Наэр 5

Высоты - метры; Расстояния - км; Координаты - ПЗ-90.02









# Карта маршрутов прилета

## САНКТ-ПЕТЕРБУРГ, РОССИЯ

### Петропавловская крепость

Петербург - район 126.0

Наэр 5

Высоты - метры; Расстояния - км; Координаты - ПЗ-90.02







Карта  
захода на посадку по приборам

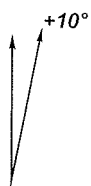
САНКТ-ПЕТЕРБУРГ, РОССИЯ

Петропавловская крепость

Петербург - район 126.0

Нпп 5

Высоты - метры; Расстояния - км; Координаты - ПЗ-90.02



Схемы  
захода на посадку по приборам не разрабатывались





Карта  
захода на посадку по ПВП

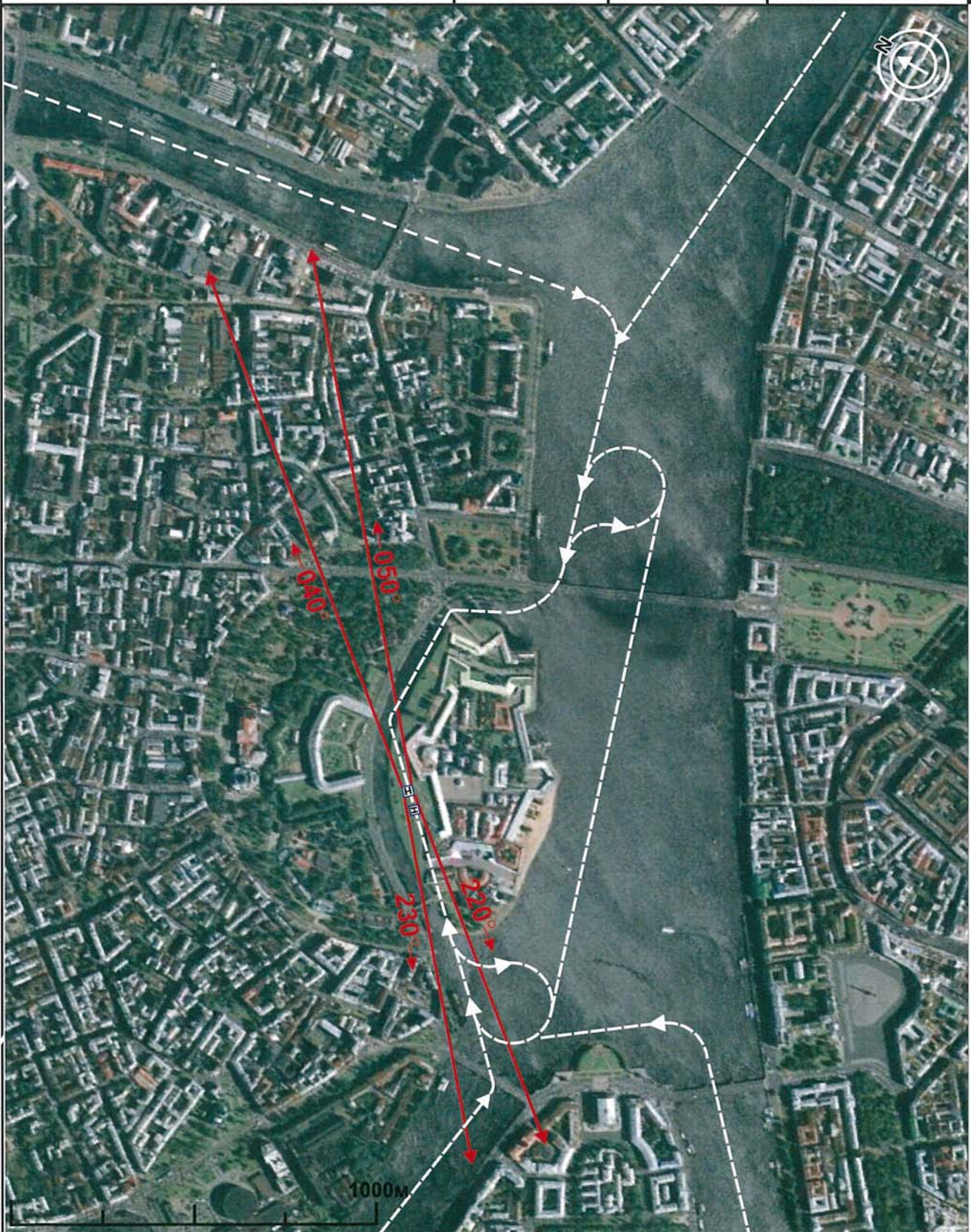
САНКТ-ПЕТЕРБУРГ, РОССИЯ

Петропавловская крепость

Петербург - район 126.0

Нпп 5м

Высоты - метры; Расстояния - км; Координаты - ПЗ-90.02



Границы рекомендованного сектора вылета и  
захода на посадку

АНПП "Петропавловская крепость"

29 июня 2011 г.





Схема  
концентрации и перелета птиц  
в окрестностях посадочной площадки

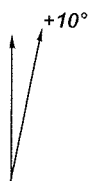
САНКТ-ПЕТЕРБУРГ, РОССИЯ  
Петропавловская крепость

Наблюдения за концентрацией  
и перелетом птиц в окрестностях посадочной площадки  
не производились



Схема  
размещения радиотехнического  
и метеорологического оборудования

САНКТ-ПЕТЕРБУРГ, РОССИЯ  
Петропавловская крепость



На посадочной площадке  
радиотехническое и метеорологическое оборудование  
не установлено



Схема  
продольного профиля оси ВПП  
посадочной площадки

САНКТ-ПЕТЕРБУРГ, РОССИЯ

Петропавловская крепость

Петербург - район 126.0

Нпп 5

Высоты - метры;

Расстояния - км;

Координаты - ПЗ-90.02



Съемка  
продольного профиля оси ВПП  
посадочной площадки  
не производилась

